

PROMOTION NOUVEAU



POCKET-E

CAMÉRA THERMIQUE ÉCONOMIQUE

La Hikmicro PocketE est une caméra thermique compacte et professionnelle, conçue pour les techniciens et inspecteurs à la recherche de solutions fiables et efficaces. Grâce à son design élégant et à son interface intuitive, elle est idéale pour les inspections dans les domaines de l'électrotechnique, CVC, bâtiment et industrie. Avec des fonctionnalités avancées et des mesures précises, la PocketE offre des performances exceptionnelles dans un format portable.

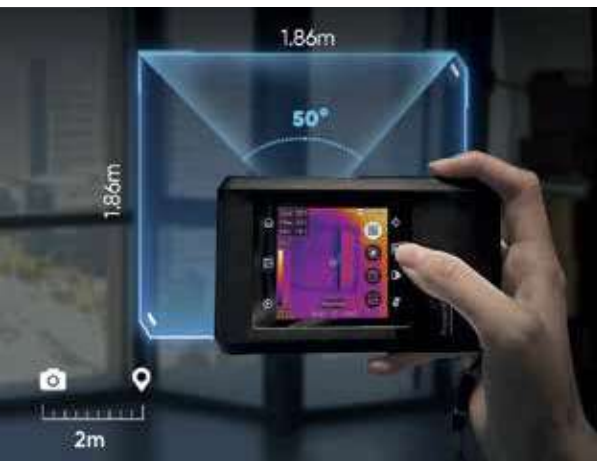
- Résolution thermique : 96x96 pixels / SuperIR 240x240 pixels
- Plage de température : -20 °C à 350 °C
- Précision : ± 2 °C ou $\pm 2\%$
- Caméra visuelle intégrée pour des modes d'image combinés (thermique et visuel)
- Écran tactile de 3,5 pouces pour une utilisation intuitive
- Connectivité Wi-Fi pour un transfert de données instantané
- Design compact et léger pour une utilisation mobile
- Mémoire flash 4GO intégré

POCKETE
ART: A19021078



PRIX INDICATIF PROF.

€279,00*



KEWTECH **KT350**

MULTIMÈTRE NUMÉRIQUE TRMS ENTièrement AUTOMATIQUE AVEC ÉCRAN COULEUR LCD



Le Kewtech **KT350** est un multimètre numérique avancé doté de la technologie TRUE-RMS, spécialement conçu pour des mesures précises dans des systèmes électriques complexes. Avec son design robuste, sa facilité d'utilisation et ses fonctionnalités polyvalentes, cet instrument est idéal pour les électriciens, les techniciens et les professionnels de la maintenance.

- TRUE-RMS
- Tension CA/CC : 1000 V
- Courant CA/CC : 10 A
- Résistance : jusqu'à 60 M Ω
- Capacité : jusqu'à 100 mF
- Fréquence : jusqu'à 10 MHz
- Test de continuité : signal sonore pour les faibles résistances (<30 Ω).
- Test de diodes : diagnostic rapide des semi-conducteurs.
- CAT IV 600 V / CAT III 1000 V
- Grand écran LCD rétroéclairé avec une résolution de 6000 points.
- Fonction Data Hold (gel ce données)
- Auto-Range
- Boîtier antichoc et design ergonomique.

KT350
ART: A11004492



PRIX INDICATIF PROF.

€69,90*